

### Excavacions a Elx.

El deixeble y colaborador de M. Pierre Paris, M. Albertini, publica, en el *Bulletin hispanique*, la continuació dels resultats de les seves excavacions a l'Alcudia d'Elx <sup>(1)</sup>. Contra lo que's podia esperar, la troballa fou no més de fragments de ceràmica ibèrica pintada dels istils de decoració vegetal y animal ja estudiats per M. P. Paris.

Cap objecte important ni dato nou, més que les atinades observacions que'ls fragments sugereixen a M. Albertini.

Tot lo recullit passa al Museu de l'Universitat de Burdeus.

### Troballes del Comte de Samitier a Calatayud.

El meteix senyor comte ha tingut la cortesia d'enviarnos una carta detallant els seus descobriments que, per sa precisa discreció arqueològica, copiem íntegrament <sup>(2)</sup> :

«VASOS IBÉRICOS. - Éstos han sido encontrados en finca de mi propiedad, sita en Belmonte, pueblo distante de Calatayud 14 kilómetros. En las inmediaciones de dicho pueblo, existió uno ibérico, que, por su grande extensión, las murallas ciclópeas que lo circundaban, los restos notables que en él se hallan á cada momento, bien puede afirmarse fuera una ciudad rica é importante en aquella época (Fig. 8).

«A dos tiros de piedra de los murales que miran al mediodía, en un campo que fué viña, y en una extensión, en él, de 80 metros cuadrados poco más ó menos, hallé en una ca-

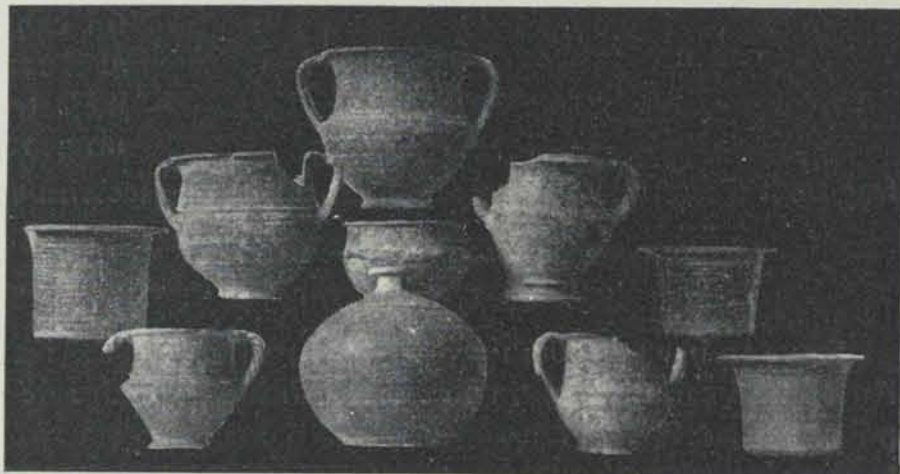


Fig. 8. - Vasos ibèrics trovats pel Comte de Samitier aprop de Calatayud.

pa de tierra arcillosa y con evidentes muestras de haber sido amasada, sobre 200 vasos, en su totalidad *quebrantados* por efecto tan sólo de las raíces de las cepas que en ellos se introdujeron; de ellos, en bastante buen estado de conservación, pude hacerme con 32; todos estos vasos se hallaron en grupos de á tres y en capas superpuestas, distanciados unos de otros de 50 á 60 cm., de infinidad de formas diferentes, pero predominando la forma «*sombrero de copa*»; todos ellos con adornos de pintura roja ó color chocolate claro; en general contenían huesos de animales de diferentes clases; hallé en ellos objetos de hierro como puntas de flecha, lanza, clavos; en bronce, campanilletas, clavos, anillos y otros objetos indeterminados difíciles de clasificar por el malísimo estado del metal; en otros, gargantillas de vidrio *ciertamente fenicio*, ágatas pulimentadas y en estado de recibir el grabado, fusiolos, etc. Mezclada con esta cerámica, hallé la negra ó griega, de la cual tengo algo completo. pero nunca la roja saguntina...»

(1) T. IX, ps. 1 y 109: *Fouilles d'Elche*.

(2) El comte de Samitier té anunciada una comunicació a la Real Academia de la Historia, de la qual es corresponent.